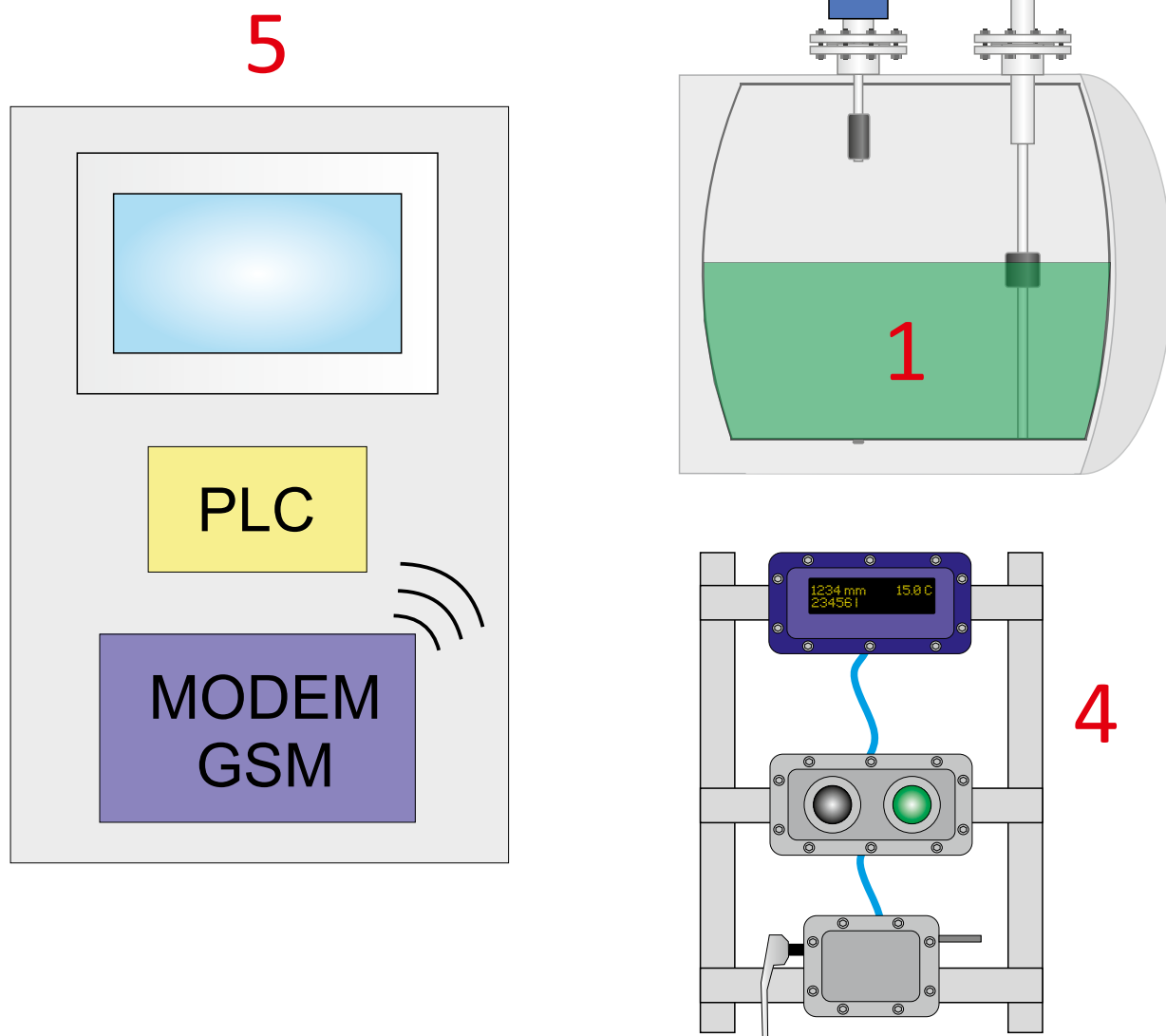


Gestione reti canalizzate



Gestione reti canalizzate

Struttura sistema



- 1) Serbatoio stoccaggio GPL
- 2) Misuratore livello Mago SG401
- 3) Interruttore di livello Po SG291
- 4) Moduli di controllo in campo con indicatore SG199 (visualizzazione di livello volume e temperatura), lampada e pulsante per avviare il carico, connessione pinza di terra e valvola bypass aria per operare in manuale
- 5) Quadro di controllo in sala tecnica con pannello touch screen, PLC, modem GSM per invio SMS e gestione remota

Gestione reti canalizzate

Descrizione

Il sistema di gestione delle reti canalizzate è stato studiato per soddisfare le richieste dei nostri clienti ed avere una completa gestione e telediagnostica dei siti remoti non presidiati.

Nei piccoli paesi tipicamente montani dove il gas metano non è presente, sono spesso utilizzate delle piccole reti di distribuzione gas: un serbatoio da 25 o al massimo 50m³ è installato poco fuori dal paese e viene stesa una rete per portare il prodotto a tutte le utenze.

Il serbatoio viene periodicamente rifornito tramite autobotte ma la maggior parte di questi impianti non possiede alcun tipo di telediagnostica, con il rischio, soprattutto nei periodi invernali, di restare senza GPL nel serbatoio.

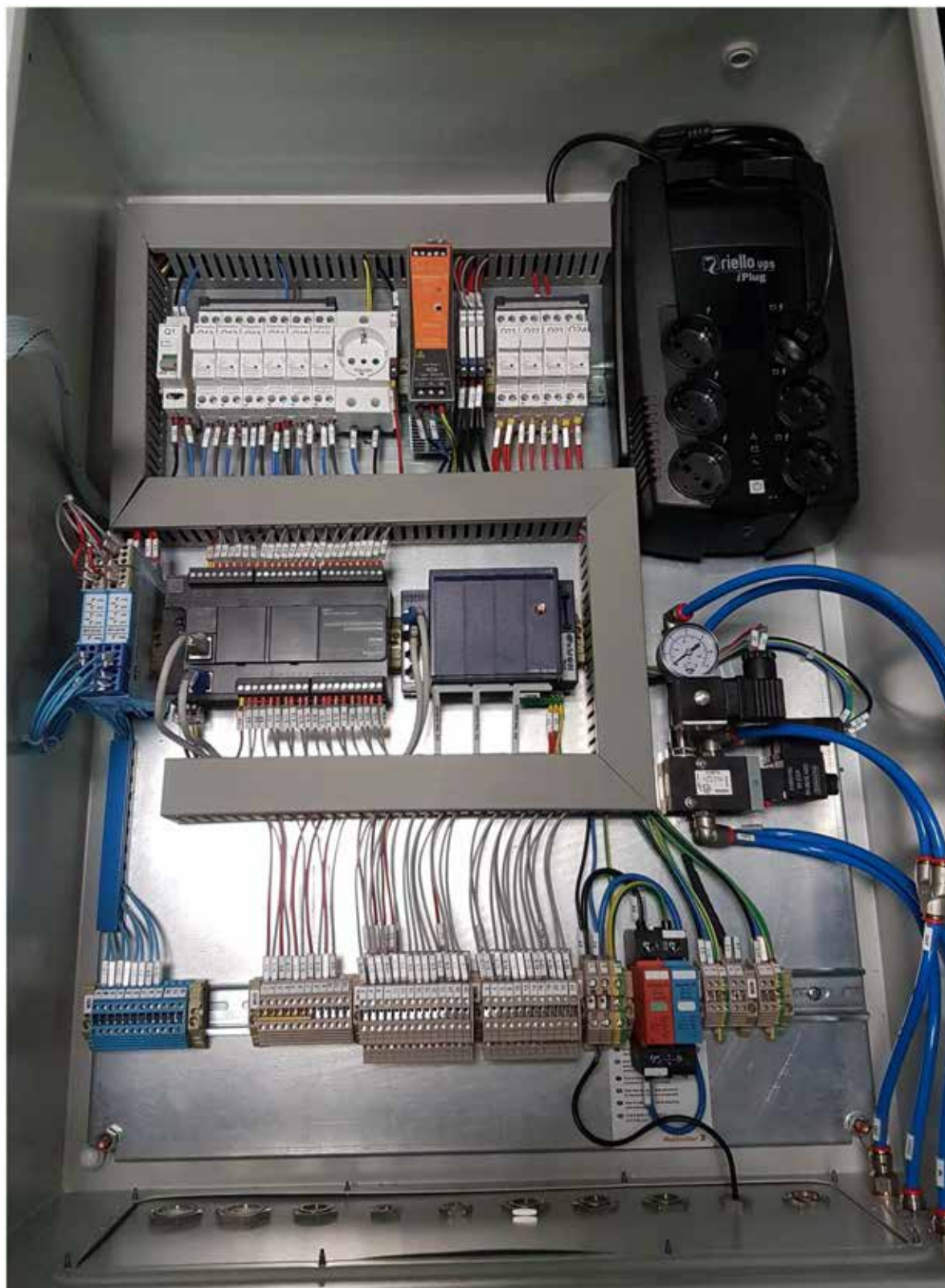
Il nostro sistema consente di gestire interamente il deposito da remoto ed avere tutti i messaggi di diagnostica.

Viene installato il nostro misuratore di livello Mago SG401 e l'interruttore di livello Po SG291 sul serbatoio per avere un monitoraggio continuo del livello del prodotto e per garantire la sicurezza contro il sovrariempimento. Alla base del serbatoio viene installato un piccolo sistema con la ripetizione dei dati di stoccaggio, il contatto per la pinza di terra dell'autobotte e tutto il necessario per permettere un rifornimento in totale sicurezza.

All'interno del locale tecnico è presente il quadro di controllo, con il PLC, il gruppo di continuità, il pannello touchscreen e il modulo GSM. Grazie a questa struttura tutte le informazioni dello stato dell'impianto possono essere richieste da remoto, in più ogni allarme rilevante genera l'invio di messaggi Email o SMS ai numeri memorizzati. La flessibilità del nostro sistema permette di configurare ogni dettaglio in base alle specifiche esigenze del cliente. Inoltre è possibile configurare tutti gli elementi del sistema da remoto senza la necessità di un intervento sul luogo, con importanti riduzioni di costi.

Gestione reti canalizzate

Impianti realizzati



Gestione reti canalizzate


Impianti realizzati



Gestione reti canalizzate

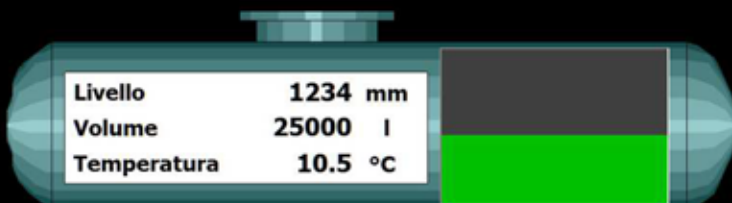
Impianti realizzati



Gestione rete canalizzata 

STATO IMPIANTO	
Alto livello serbatoio	OK
Alta pressione serbatoio	OK
Bassa pressione aria	OK
Termostato vaporizzatore	OK
Bassa temperatura caldaia	OK
Anomalia protezione catodica	OK
Presenza ENEL	OK
Intrusione sala tecnica	OK
Pinza di terra	SCOLLEGATA
Valvola bypass carico	MANUALE
Valvola gas vaporizzatore	CHIUSA
Valvola liquido vaporizzatore	APERTA

Livello	1234 mm
Volume	25000 l
Temperatura	10.5 °C



Gestione reti canalizzate

Impianti realizzati





www.segi-italia.com